



**RK ROSE+KRIEGER**

A Phoenix Mecano Company

**RICHTIG  
KOMPETENT**



[www.rk-rose-krieger.com](http://www.rk-rose-krieger.com)

# Willkommen bei RK Rose+Krieger

Referenten: Rolf Lampert / Lutz Niemeyer

08.02.2012



# Richtig **K**ompetente Automatisierungstechnik

**LINEAR-  
PROFIL-  
VERBINDUNGS-  
MODUL-**

**TECHNIK**

**RICHTIG  
KOMPETENT**

[www.rk-rose-krieger.com](http://www.rk-rose-krieger.com)

# Inhaltsverzeichnis



**Gestern** → **Heute** → **Morgen**



**Produkte**



**Organisation**



**Stärken**



**Leitsatz**



# Gestern



**Unsere Firmengründung**  
Rohrverbindungselemente und  
Rohrsystem-Lineareinheiten



**Entwicklung Baukasten für den  
Maschinenbau**  
Das patentierte BLOCAN®  
Profil-Montagesystem



**Schritt in die Zukunft**  
Mitglied der weltweiten  
Phoenix Mecano Gruppe





## Mitglieder der weltweiten Phoenix Mecano Gruppe



**Bopla Gehäuse Systeme GmbH**



**Lohse GmbH**



**Kundisch GmbH + Co. KG**



**PTR Messtechnik GmbH + Co. KG**



**Rose Systemtechnik GmbH**



**Plein & Baus GmbH (Wiener)**



**Datatel Elektronik GmbH**



**Dewert Antriebs- und Systemtechnik GmbH**



**Götz-Udo Hartmann GmbH + Co. KG**



**OKIN Motion Technologies GmbH**



**Hartmann Codier GmbH**



**Phoenix Mecano Digital Elektronik GmbH**



**Hartmann Elektronik GmbH**

# Gestern



**Neubau und Umzug Potsdamer Strasse**  
Industriegebiet  
Minden / Papinghausen



**Produktionsstätte Ungarn**



**Permanente Weiterentwicklung**  
Hubtechnik  
Lineartechnik  
Fördertechnik

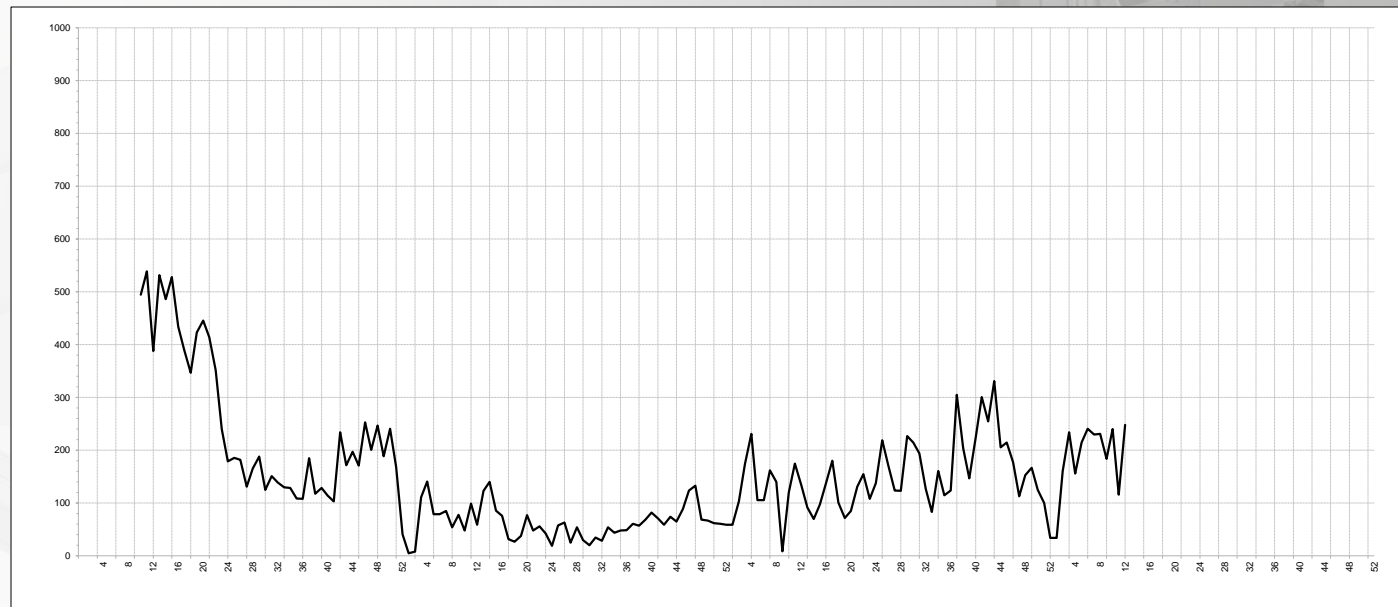
# Gestern



**2007** Investition / Gebäudeerweiterung  
Minden / Papinghausen



**2008** Rückstände



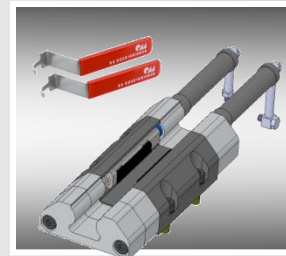
**Termintreue > 80% -Ziel > 90%**

# Heute

## 2009 Neue Produkte

**Click & Safe  
Schutz- u. Abtrennungssystem**

**Integriertes Haltesystem  
RK Safelock**



Komponenten gemäß  
der neuen  
Maschinenrichtlinie

**Kabelkanalsystem Aluminium**

**Elektrozyylinder LZ 80 FL/PL**



Ergänzung  
Produktspektrum

**Duoline 160**



Die neue  
Lineartechnik von RK

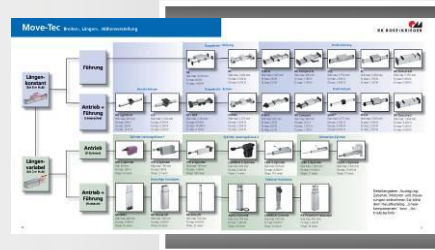


# Heute



**2009** Neue Produkte

**Auswahlhilfe  
Linear-Technik DE/EN**



Die neue Produktsystematik „Einfach und kompetent.“



**DuoLine 80**

**Elektrozylinder LZ 70**



Die neue Referenzklasse  
Die Alternative zum Pneumatikzylinder

**Linear-Technik  
Katalog DE**



Für Einsteiger und Kenner

# Heute



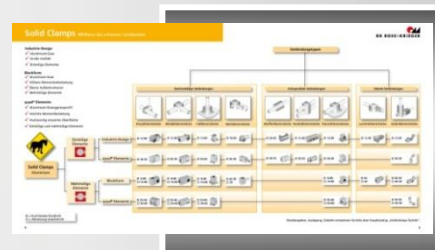
## 2011 Neue Produkte

Linear-Technik  
Katalog EN



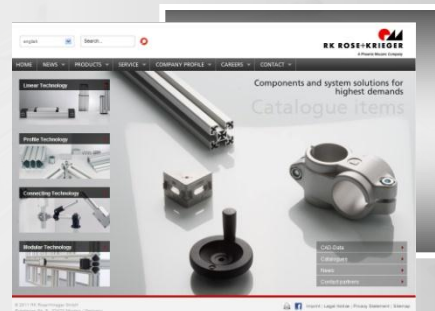
Für Einsteiger  
und Kenner

Auswahlhilfe  
Verbindungs-Technik DE/EN



Die neue  
Produktsystematik  
„Einfach und kompetent.“

Neue Internetpräsenz



Die neue  
Produktsystematik  
„Online“

# Heute



## 2011 Neue Produkte

**Verbindungs-  
Technik  
Katalog DE**



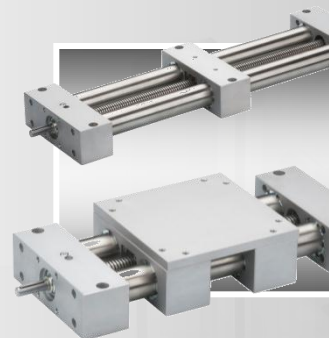
Für Einsteiger  
und Kenner

**nicht industrielle  
Hubsäulen  
Prospekt DE**



Elektromotorische  
Module zur individuellen  
Höhenverstellung

**Doppelrohrachsen  
EP(X)**



Die neue  
Leistungsklasse

# Heute



**2011 Neue Produkte**

**DuoLine 120/160**



Die neue Referenzklasse

Mehr Zuverlässigkeit in  
der Automation...

**Ausgleichsplatten für  
Hubsäulen**

**RK SyncFlex**

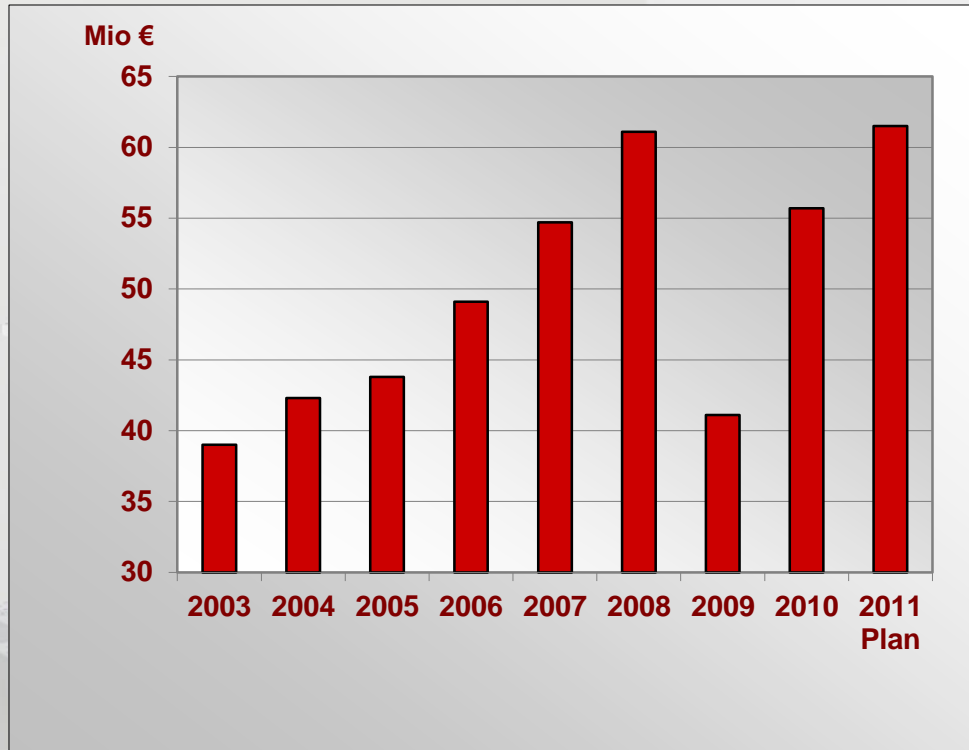


Die Balance synchroner  
Liftsysteme

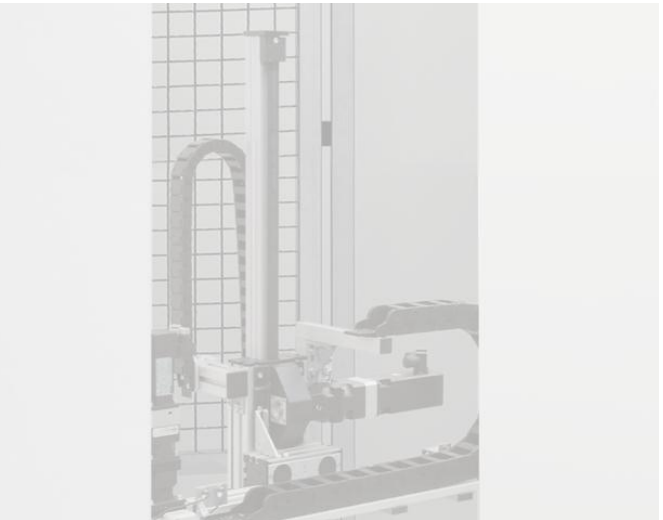


# Heute

## Umsatzentwicklung weltweit



Minden ca. 210 Mitarbeiter  
Weltweit ca. 450 Mitarbeiter



**Produktion** 8600 m<sup>2</sup>  
**Entwicklung** 1000 m<sup>2</sup>  
**Verwaltung** 1900 m<sup>2</sup>

RICHTIG KOMPETENT  
www.rk-rose-krieger.com

# Morgen / Die Vision

Im Geschäftsbereich allgemeiner, industrieller Automatisierungs- und Produktionsanwendungen wollen wir ein führender Anbieter von hochwertigen Komponenten und Funktionsmodulen in den Bereichen...

**LINEAR-  
PROFIL-  
VERBINDUNGS-  
MODUL-**

**TECHNIK**

...sein.

# Linear- Technik

*Bewegen und Positionieren*



**Führen, Verstellen, Antreiben, Positionieren.**

**Alles aus einer Hand!**

**RICHTIG  
KOMPETENT**  
  
[www.rk-rose-krieger.com](http://www.rk-rose-krieger.com)

# Linear- Technik

## *Bewegen und Positionieren*

**Leistung =  
Kraft x Geschwindigkeit**

- von 1 kg bis 3 t
- bis 10 m/s und 50 m/s<sup>2</sup>
- von 100 mm bis 12 m
- einfache Anbindung von allen gängigen Servomotoren
- hohe Zuverlässigkeit im Dauereinsatz bei unterschiedlichen Umgebungsbedingungen





# Profil- Technik

*Kombinieren und Variieren*



**Das Kosten sparende System.  
Verbindung ohne Bohren (mechanische Bearbeitung).**

# Profil- Technik

*Kombinieren und Variieren*

## Mit System sparen

- kombinieren, montieren, modifizieren
- höchste Variabilität, ohne mechanische Bearbeitung
- zuverlässig durch langjährig erprobte Verbindungstechnik („dauerhaft stabil“)
- große Vielfalt an Standprofilen mit Querschnitten von 20 mm bis 360 mm vielfach ab Lager
- Stangenware oder Zuschnitt (gekennzeichnet, einbaufertig)



# Verbindungs- Technik

*Klemmen und Lösen*



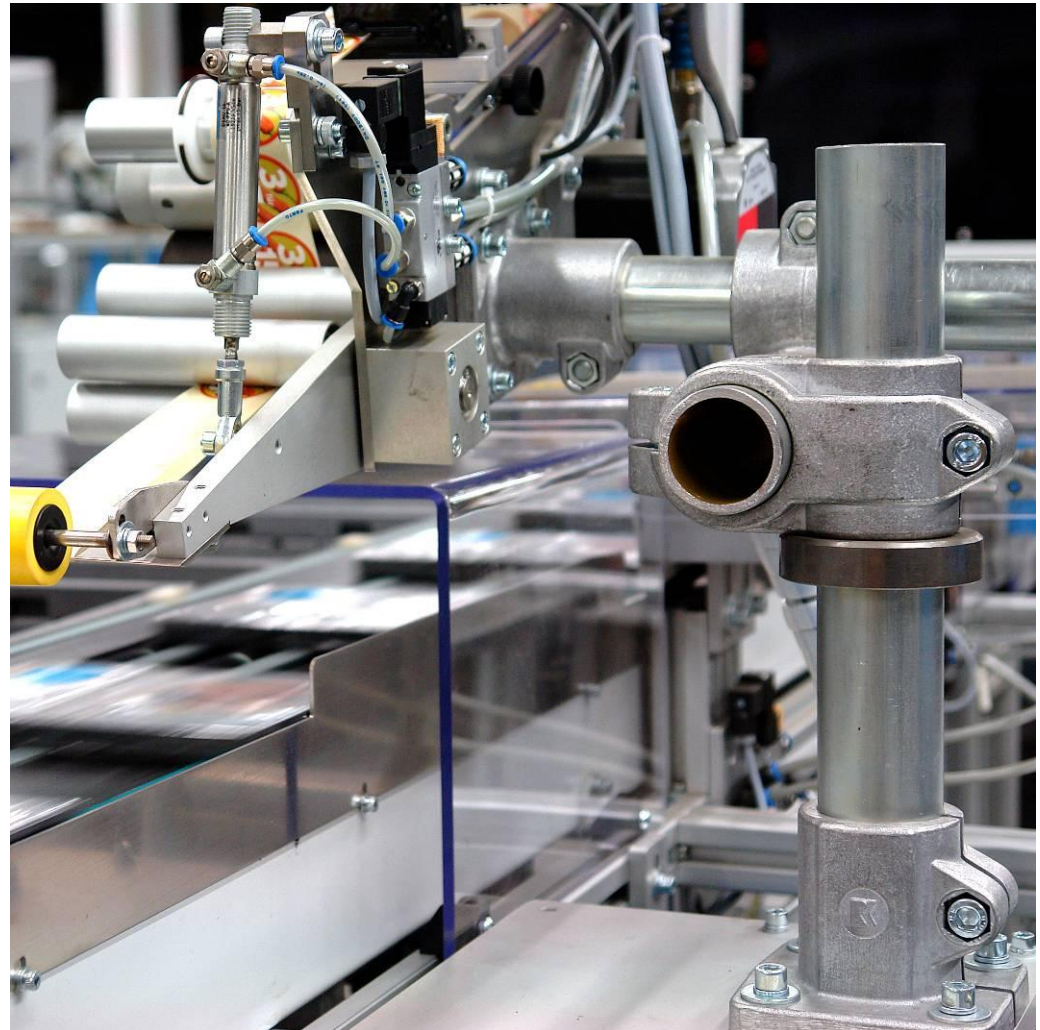
**Die zuverlässige Hochleistungsverbindung  
für Präzisionsstahlrohre.**

# Verbindungs- Technik

## *Klemmen und Lösen*

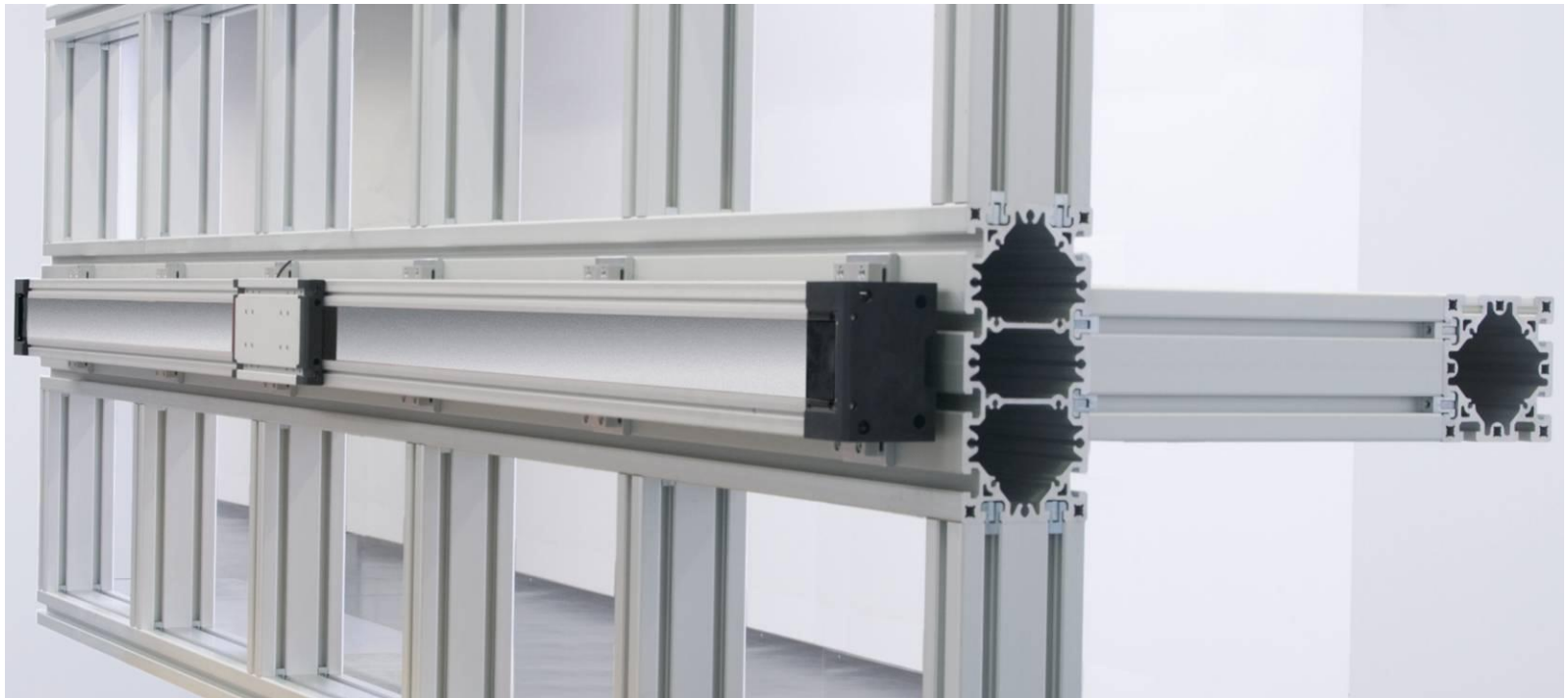
### Zuverlässig durch

- stabile, lösbare und wieder verwendbare Verbindungen
- Für Rund-/Vierkantrohre in den Querschnitten 12 mm bis 80 mm
- keine spanende oder schweißtechnische Bearbeitung
- Elemente aus Kunststoff, Aluminium und Edelstahl für vielfältige Anwendungen
- kurze Lieferzeiten, vielfach ab Lager



# Modul-Technik

*Beraten und Optimieren*



**Kundenspezifische Lösungen.**

**Vielfalt ohne Grenzen!**

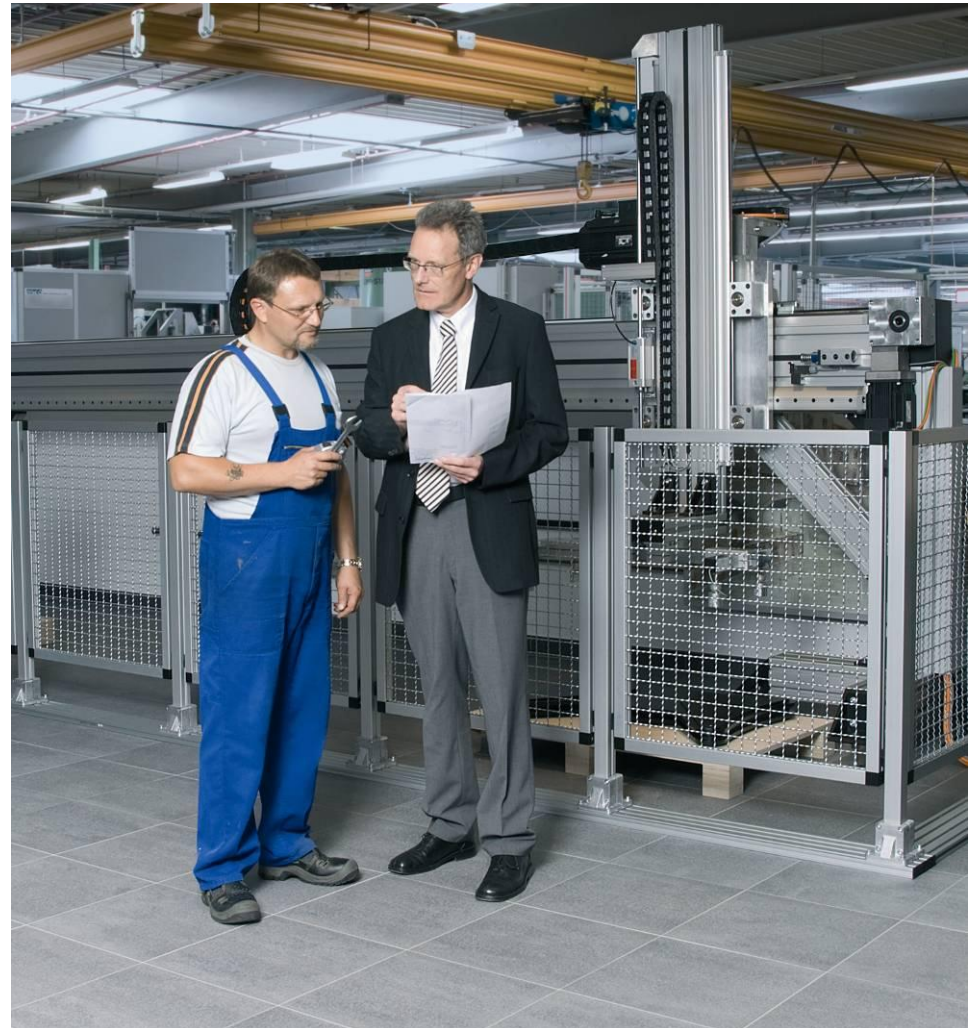
**RICHTIG  
KOMPETENT**  
  
[www.rk-rose-krieger.com](http://www.rk-rose-krieger.com)

# Modul-Technik

*Beraten und Optimieren*

## Motivierte Menschen machen Module

- Beratung, Konstruktion, Fertigung, Montage vom Komplettanbieter
- lineare Bewegungsaufgaben
- Maschinengestelle, Arbeitsplätze und Schutzeinhausungen aus Aluminium-Profilen
- lösbare Klemmverbindungen  
Aufgaben in Aluminium, Stahl, Edelstahl und Kunststoff
- kundenspezifische Automatisierungs-Module





**Sie entscheiden...**

**wieviel wir für Sie tun dürfen!**

100%



*Ihr Leitfaden*

### **Varianten, modifizierte Standards**

Sie greifen auf unsere Erfahrung zu und lassen sich von unseren Fachleuten die optimalen für Sie modifizierten Produkte empfehlen.

### **Katalogartikel**

0%

Sie kennen sich aus und nehmen sich die Zeit, dann finden Sie in unserem Standard-Sortiment was Sie benötigen.



100%



Ihr Leitfaden



### Kundenspezifische Entwicklungen

Sie suchen was bisher niemand hat, dann entwickeln wir gerne mit Ihnen etwas Neues.

### Module und Systeme

Sie benötigen Ihre Kompetenz und Zeit für andere Aufgaben und suchen einen Partner auf den Sie sich verlassen können.

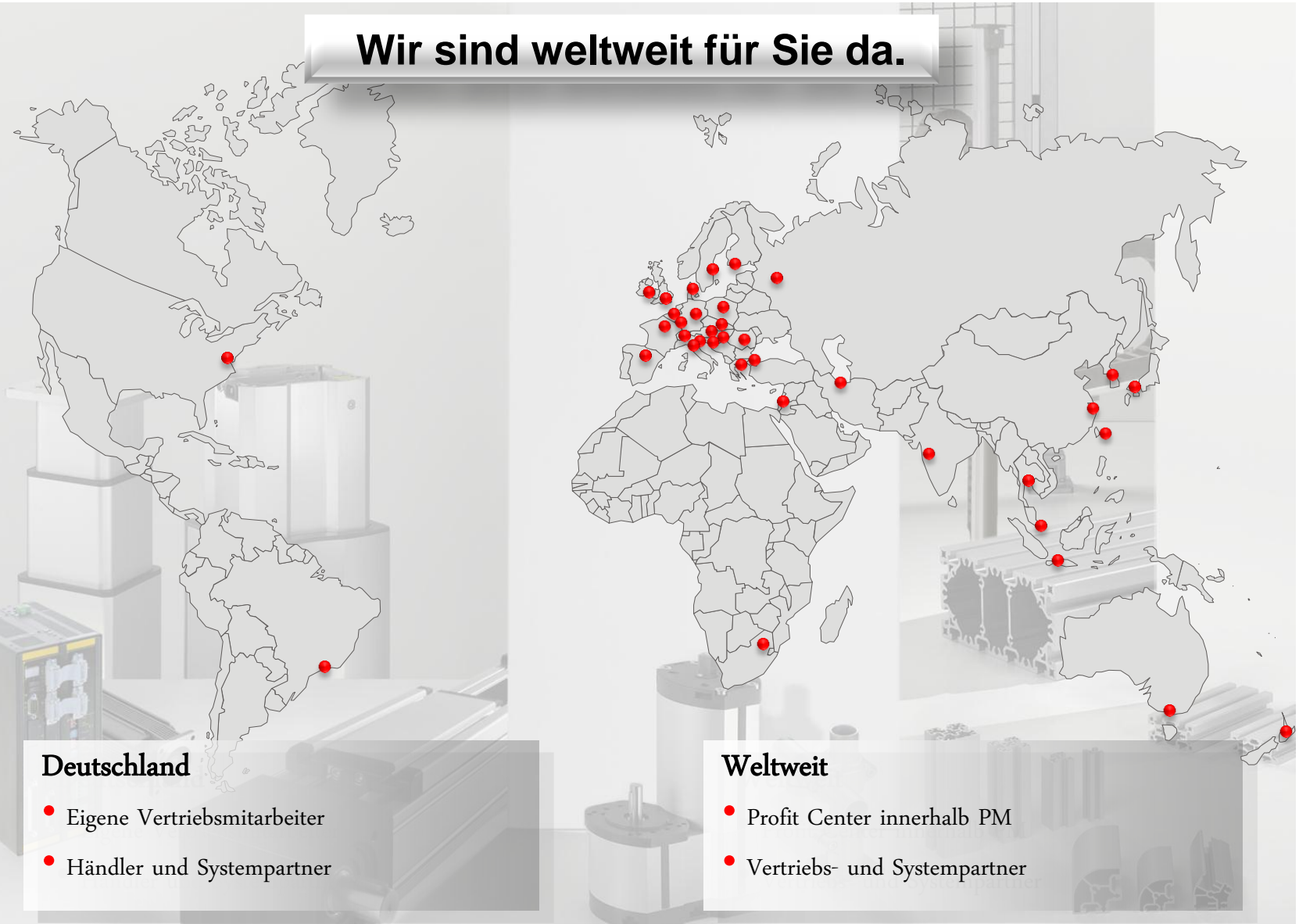
0%

**Sie entscheiden...  
wieviel wir für Sie tun dürfen!**





## Wir sind weltweit für Sie da.



### Deutschland

- Eigene Vertriebsmitarbeiter
- Händler und Systempartner

### Weltweit

- Profit Center innerhalb PM
- Vertriebs- und Systempartner

**RICHTIG  
KOMPETENT**  
  
[www.rk-rose-krieger.com](http://www.rk-rose-krieger.com)

# Stärken

- **Langjährige Erfahrung in unterschiedlichen Branchen**
- **Eigene Entwicklung Komponenten, Module, Systeme**
- **Kompetente Anwendungsberatung**
- **Kundenspezifisch optimierte Lösungen**
- **Komplettanbieter, abgestimmtes Programm**



Wir **sagen**, was wir **können**  
und **tun**, was wir **sagen!**

Wir **sagen** auch, was wir  
**nicht können** und **tun es nicht!**

**Nehmen Sie uns beim Wort!**



Erstellung der Bauteile für den 3D-Katalog aus eigener Hand, aber stets  
mit CADENAS

Von der Frage nach dem messbaren Nutzen zum festen Bestandteil des  
Projektworkflows

**Referent: Lutz Niemeyer**

**08.02.2012**



## Die Basis

- Der RK Rose+Krieger Katalog auf dem PARTserver

Ein öffentliches Downloadportal für CAD-Daten von Produkten der RK Rose+Krieger GmbH.

- Der Inhalt

Alle RK Rose+Krieger Standardprodukte. Dargestellt in Verzeichnisstrukturen, identisch mit dem „Blattkatalog“ zur einfachen Orientierung für den Kunden.

- Datenerstellung durch einen Dienstleister der CADENAS GmbH.

## 1 Jahr online – die Erkenntnisse

- Der Support, Anwender → RK Rose+Krieger → Anwender, ist zeitintensiv und von RK nicht zu handhaben.

Fragestellungen der User werden durch den Support mit CADENAS Wolfsburg beantwortet.

- Korrekturen am Datenbestand und das Einstellen von neuen Daten ist aufwendig und zeitintensiv durch:
  - bereitstellen der Daten (Zeichnungen, Technische Informationen)
  - beschreiben der Ausprägungen und Konfigurationen
  - einholen eines Angebotes
  - Bestellung auslösen
  - Datenprüfung
  - Freigabe und Veröffentlichung
- Die Möglichkeiten der eCATALOGsolutions Software für das Produkte weiter ausschöpfen

## Antworten

- Support durch Mitarbeiter

Langsamer Aufbau einer Wissensdatenbank.  
Ca. 90% wiederkehrende Fragen an den Support .  
Sinkender Zeitaufwand für den Support.

- eCATALOGsolutions Schulungen der Mitarbeitern mit dem Ziel:

Langfristig schneller Korrekturen auszuführen  
Langfristig schneller neue Daten bereitstellen

Produktausprägungen optimal für den User aufbereiten.

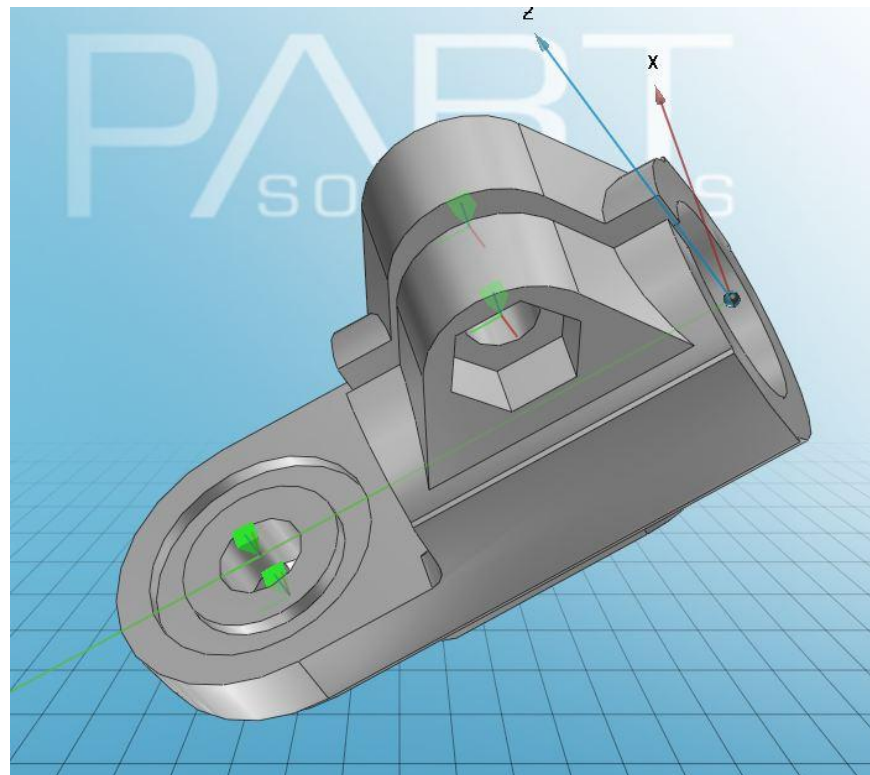
## Handlungsfähigkeit erreicht

- durch und mit Unterstützung der CADENAS GmbH Wolfsburg, Herr Heinemann .  
Bis heute werden wir schnell und zielgerichtet bei der Problemlösung in eCATALOGsolutions unterstützt.
  
- Anwenden der eCATALOGsolutions Software
  - festlegen von Arbeitsabläufen und Regeln
    - erklärende Variablen
    - festgelegte Beschreibungen
    - Dokumentationsordner
  
  - festlegen von Geometrieausprägungen (SolidWorks→PARTsolution)



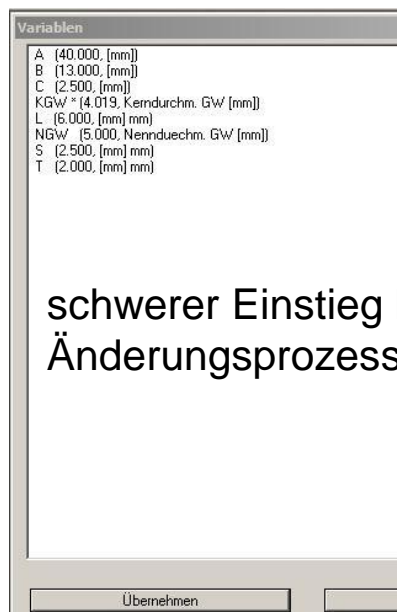
## Aus der Praxis:

Erklärende Variablen → festgelegte Beschreibungen → Dokumentationsordner



## Aus der Praxis:

Erklärende Variablen → festgelegte Beschreibungen → Dokumentationsordner



schwerer Einstieg bei  
Änderungsprozessen

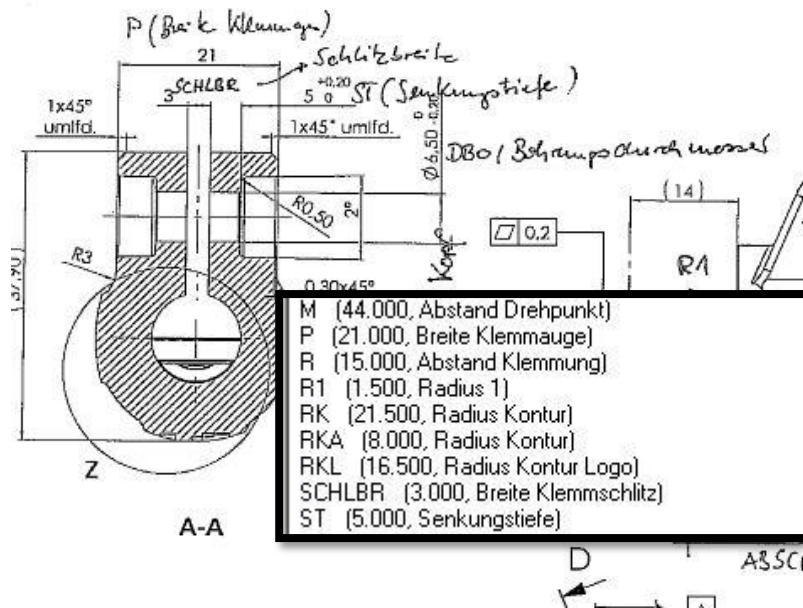


- Ist-Situation der Ur-Daten
  - Variablennamen ohne Aussage
  - Variablen ohne Beschreibungen

- Ist-Situation der Neu-Daten
  - Variablen mit Beschreibungen
  - Variablennamen als Ableitung der zugehörigen Beschreibung

## Aus der Praxis:

Erklärende Variablen → festgelegte Beschreibungen → Dokumentationsordner



- Handschriftliche Einträge auf den Konstruktionsdokumenten der Daten für die PARTcommunity.
- Verwendung gleicher Variablenamen und Beschreibungen über den gesamten Datenbestand.

Variable: P

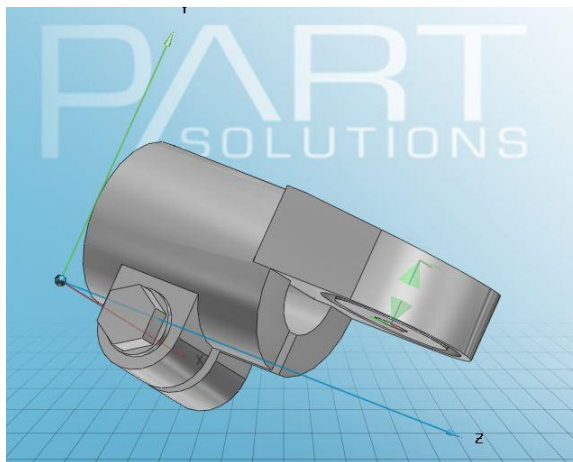
Variablenname: Breite Klemmauge

Übersetzungen der Sprachen

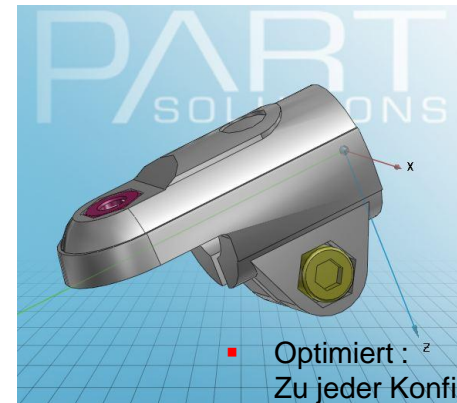
- Bereitstellungen der Variablen/Variablenbenennungen in Master-Projekten und Listen

## Aus der Praxis:

Die Möglichkeiten der eCATALOGsolutions Software für das Produkte weiter ausschöpfen  
Produktausprägungen optimal für den User aufbereiten.



- Ausgabe der gleichen Geometrie für unterschiedliche Konfigurationen bzw. unterschiedliche Artikelnummern



- Optimiert :  $z$   
Zu jeder Konfiguration bzw. Artikelnummer die zugeordnete Geometrie



Ein MUSS für den Konstrukteur, die komplette Geometrie zur Artikelauswahl!

## 12 Jahre online – ein Rückblick in großen Schritten

- Das RK Downloadportal ist eine Insel vor dem RK Kontinent
- Abteilungen einzubinden gestaltet sich schwierig!  
Marketing und Vertrieb sehen nur einen Mehraufwand für die Abteilungen. Der Schritt die Plattform in existierende Strukturen einzubinden wird nicht gegangen.
- Der geldwerte Nutzen ist in Zahlen nicht zu benennen.  
Wird der User unsere Teile kaufen, der den Download getätigt hat?

## RK Rose+Krieger hält an dem Portal fest - Warum?

- Immer mehr Wettbewerber bieten CAD-Daten zum Download auf deren Homepages oder auf CAD-Portalen an.
- Gleichbleibende Downloadzahlen von CAD-Daten auf dem RK Katalog.
- → **Auslöser für die Entscheider:** Der **Wettbewerb**, Kundeninteresse

## RK Rose+Krieger baut eine Brücke von der Insel zum Festland Die Gründe.

- Steigende Anfragen nach CAD-Modellen zu Angeboten an den Vertrieb
- Anfragen zu CAD-Modellen der Produktneuvorstellungen nach Messen an Vertrieb und Marketing
  - → **Neue Fürsprecher des Portals: Vertrieb und Marketing**  
→ **Auslöser: Der Kunde**
- Hoher Zeitaufwand für die Bereitstellung von, auf dem Portal fehlende CAD-Daten
- Kontinuierlich hohe Downloadzahlen auf dem Portal  
2011 in Zahlen: Ø 5.700 Order/Month, Ø 26.000 Files/Month  
Umstellung auf PARTcommunity 1.9, 07/2010 → 7.500 registrierte Nutzer bis 07/2011

- → **Auslöser für Entscheider:**

**Der Kunde → kontinuierlicher Bedarf an RK Parts**

**Neue Fürsprecher: Vertrieb und Marketing**

**Personalaufwand → Kosten für zusätzliche Bereitstellung von CAD-Daten**

## Marketing:



**Verwandte Themen**

- Auswahlhilfe (Online) ▶
- Kataloganforderung ▶
- CAD-Daten ▶

**Download**

- Auswahlhilfe (PDF)
- Katalog (PDF)

Sie befinden sich hier: RK Rose + Krieger » Service » Zahnriemen-Linear

### Zahnriemen-Linear



PLZ Zahnriemen-Linearereinheit

#### Laufrollenführung gepaart mit einer Zahnriemenführung

- Baugröße: 30, 40, 60, 80
- Hub max.: 4590-5788 mm
- Fx max.: 140-2810 N
- Fy max.: 790-2550 N
- Fz max.: 790-2550 N
- [PDF-Katalog](#)
- [CAD-Daten](#)

HOME AKTUELLES PRODUKTE SERVICE UNTERNEHMEN KARRIERE KONTAKT

Sie befinden sich hier: RK Rose + Krieger » Produkte » LINEAR-TECHNIK » Produkt-Einsteiger » Auswahlhilfe

**1. Ihre Anwendung steht im Mittelpunkt**

**Move-Tec**  
Breiten-, Längen-, Höhenverstellung

**Place-Tec**  
Be- und Entladen, Palettieren, Pick & Place

**Control-Tec**  
Numerisch gesteuerte Verfahrtaufgaben

**2. Place-Tec Be- und Entladen, Palettieren, Pick & Place**

**Längenkonstant**  
Bis 6 m Hub, D-Line 50m Hub

**Längenvariabel**  
Bis 30 m Hub

**3. Produktempfehlungen** Produktauswahl einschränken: Alle Produkte

**PLZ-II**

- Baugröße: 30, 40, 60, 80
- Hub max.: 4590-5788 mm
- Fx max.: 140-2810 N
- Fy max.: 790-2550 N
- Fz max.: 790-2550 N
- Mx max.: 14-124 Nm
- My max.: 20-168 Nm
- Mz max.: 22-169 Nm
- Zahnriemen
- Zahnriemen 2 gegenläufige Schritten
- Führung ohne Antrieb

Laufrollenführung gepaart mit breitem Zahnriemen

**SGZ-II**

- Baugröße: 30, 40, 60, 80
- Hub max.: 5788-5998 mm
- Fx max.: 160-2810 N
- Fy max.: 790-2550 N
- Fz max.: 790-2550 N
- Mx max.: 14-124 Nm
- My max.: 20-168 Nm
- Mz max.: 22-169 Nm
- Zahnriemen
- Führung ohne Antrieb

Zahnriemeneinheit mit optimalen Antriebsmöglichkeiten durch Nuten im Führungsprofil-schritten

**LMZ**

- Baugröße: 100
- Hub max.: 5700 mm
- Fx max.: 3400 N
- Fy max.: 7000 N
- Fz max.: 7000 N
- Mx max.: 441 Nm
- My max.: 608 Nm
- Mz max.: 608 Nm
- Zahnriemen
- Führung ohne Antrieb

Robuste Linearachse zur Aufnahme hoher Momente und Kräfte

### CAD-Bauteilebibliothek

PARTcommunity starten >>>

- CAD-Daten ▶
- Kataloge ▶
- Aktuelles ▶
- Ansprechpartner ▶

- Integration in die Homepage durch:
  - Links zur PARTcommunity
  - Deep-Links in der Produktauswahl führen zum ausgewählten Artikel auf der PARTcommunity

## Produktentwicklung:

28		Review Projektplan	RHM	40/11	45/11	-	42/11	1 KW	<input checked="" type="checkbox"/>	Auftrag
29	M3	<b>Freigabe Realisierungsphase</b>			49/11		43/11	28 KW		
30		Stammdatenpflege	BH	01/12	04/12	-	50/11	bis 4 KW	<input type="checkbox"/>	Realisierungsphase
31		Umsetzung Fertigungs- und Logistikplan	HH	01/12	06/12	-	03/12	11-52 KW	<input type="checkbox"/>	
32		Prüfmittelbeschaffung / Abnahme	FG	04/12	05/12	-	03/12	bis 8 KW	<input type="checkbox"/>	
33		Erstmusterfreigabe	FG	04/12	08/12	-	50/11	bis 8 KW	<input type="checkbox"/>	
34		Erstellung technischer Dokumente	RHM/J6S	02/12	05/12	-	03/12	bis 4 KW	<input type="checkbox"/>	
35		Erstserienfertigung Freigabe	RHM/J6S	04/12	08/12	-	03/12	bis 4 KW	<input type="checkbox"/>	
36		Überprüfung /Aktualisierung Fertigungs-/Logistikpläne	HH	01/12	03/12	-	04/12	2 KW	<input type="checkbox"/>	
37		Bereitstellung TAB-vereinfachte Modelle	Eck	01/12	04/12	-	04/12	2 KW	<input type="checkbox"/>	
38		Partserver-Modelle	LN	50/11	02/12	-	04/12	4KW	<input type="checkbox"/>	
39		<del>Kataloge / Preislisten / vertriebsmuster</del>	<del>Haj/Bki</del>	<del>02/12</del>	<del>06/12</del>	<del>-</del>	<del>04/12</del>	<del>bis 12 KW</del>	<input type="checkbox"/>	
40		Schulung Vertriebsorganisation	JB	04/12	07/12	-	04/12	2 KW	<input type="checkbox"/>	
41		Zertifizierung	-	-	-	-	-	bis 28 KW	<input type="checkbox"/>	
42	M4	<b>Freigabe Serienstart und Markteinführung</b>			09/12		04/12	32 KW + BT		
43		Produktoptimierung							<input type="checkbox"/>	Serienstart u. Markteinführungsphase
44		Optimierung Fertigungskonzept							<input type="checkbox"/>	
45		Überprüfung Markteinführung							<input type="checkbox"/>	
46		Überprüfung Aktualisierung technische Dokumentation							<input type="checkbox"/>	
47		Wirtschaftlichkeitsbetrachtung							<input type="checkbox"/>	
48	M5	<b>Projektabschluss</b>			52/12		52/12	M4 + 30 W		

- Einbindung des CAD-Portals in die Realisierungsphase des Projektworkflows

## Marketing/Vertrieb:

- Wöchentliche/monatliche Auswertung der PARTcommunity Statistiken
  - Zuordnung Bestandskunde oder Neukunde → Auswertung monatlich
  - Zuordnung der PC-User in die RK Rose+Krieger Vertriebsbereiche Inland → Auswertung wöchentlich
  - Zuordnung der PC-User in die RK Rose+Krieger Vertriebsbereiche Ausland → Auswertung monatlich
  - Zuordnung der Downloads auf die Produktbereiche → Auswertung vierteljährlich



## Fragen ? Anregungen? Kritik ?



